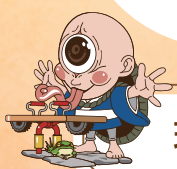




妖怪もグルメも! 福崎町まるごと 観光マップ



現在地から探せる!

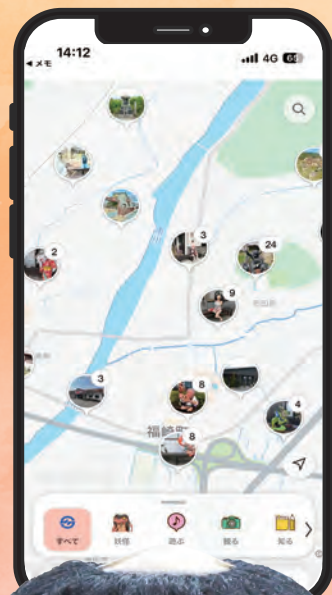
Googleマップと連携しており、今いる場所から探せるので知らない旅先でもとても便利!

便利な検索機能!

例えば「ランチ」「カフェ」といったキーワードや「辻川山」といったスポットワード等でも絞り込めます。おでかけのリサーチにご活用ください!

探したいジャンルを選ぼう!

「妖怪」「観る」「食べる」「買う」など興味のあるジャンルのスポットを、ここから探すことができます!



アプリインストール不要!
11か国語対応!

二次元コードを
読み込んで
スタート!



気になる写真をタップ!

お店やスポットの詳細が確認できます!



徒歩で!車で!自転車で! 8つのオススメ周遊コース

日本民俗学の父 柳田國男ゆかりの地コース

【スタート&ゴール:辻川観光交流センター】



日本民俗学の父・柳田國男が幼少期を過ごした地を巡りながら、彼が見てきた景色を追体験。民俗学の世界が垣間見えるかも。記念館や学問成就の神社からもちむぎや妖怪まで、福崎町の魅力を存分に堪能できるコースです。

約2時間

重ね捺しスタンプラリーコース

【スタート:ガジロウチューブ/ゴール:辻川観光交流センター】



西日本初となるマンホール型重ね捺しスタンプラリーが楽しめます。どんな絵ができるかは楽しみに!ガジロウチューブや9体の妖怪ベンチにも出会える、お得で楽しいコースです。

約2時間 約1.5時間

他コースは裏面へ!

七種山トレッキングコース

【スタート&ゴール：青少年野外活動センター】



標高683mの福崎町最高峰の山で、自然の美しさを感じながら歩いてみてください。雄滝（通称：七種の滝）は県下八景にも選ばれており、四季折々の風情を楽しむことができます。※野外活動センターに㊤あり

 約4時間

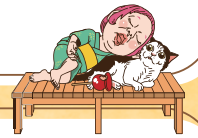
妖怪ベンチお手軽コース

【スタート&ゴール：辻川観光交流センター】



福崎町を散歩しながら、妖怪の世界観を楽しみたい方におすすめです。疲れたら「辻川観光交流センター」や「もちむぎのやかた」でひと休みしても！

 約1.5時間



神社仏閣めぐりコース

【スタート：駅前観光交流センター/ゴール：文珠荘】

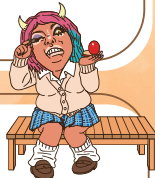


鈴ノ森神社



歴史ある神社仏閣をのんびり巡って、身も心もリフレッシュしませんか。「もちむぎのやかた」や「文珠荘」でひと息つきながら、伝統ある神社仏閣で心穏やかなひとときを過ごしてみても。

 約3時間



親子で妖怪ベンチコース

【スタート&ゴール：辻川観光交流センター】



クスクと笑える可愛い妖怪がいっぱいで、お子さんたちと一緒に写真を撮るのも楽しい！妖怪グッズもたくさんあるので、ぜひチェックしてみてください。

 約2時間  約1.5時間

古墳めぐりコース

【スタート&ゴール：駅前観光交流センター】



妙徳山古墳



歴史に思いを馳せながら、お好きな古墳を見つけてみては。県指定文化財の妙徳山古墳や町指定文化財の神積寺など、貴重な文化財を見学できます。

 約2時間

ゆったり大人の福崎満喫コース

【スタート：辻川山公園/ゴール：旧小國家】



大庄屋三木家



妖怪やもちむぎを楽しみながら、ちょっとリッチな大人旅！三木家や旧小國家は文化財を活用したラグジュアリーな宿泊施設となっており、レストランやパン屋さんも。ゆったりとしたひとときを過ごすことができます。

 約2時間

妖怪グッズに特産品／個性豊かなお土産も！

ガジロウをはじめとしたオリジナルの妖怪グッズに、特産品のもちむぎを使用したカレーやお菓子など思い出に残るお土産が盛りだくさん！



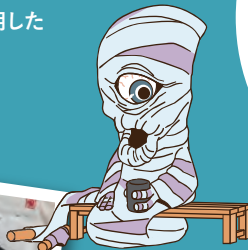
そのほか
おすすめのスポンサーや
体験プログラムを
こちらでも紹介しています！



▲Guideor「福崎町で感じる至福の日常～未知の地から始まる旅～」



▲八百万の神が響き、福が咲く。「妖怪が宿る町・福崎」の魅力体験ツアー



「駅前・辻川観光交流センター」、「もちむぎのやかた」などで購入できます。

